

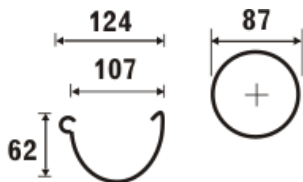
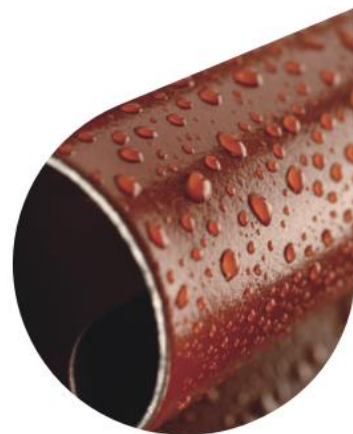


## Посмішка дощеві

Прайс-лист Galeco STAL

від 27.03.2012

# Прайс-лист Galeco STAL 120



pole pow. 52,5 cm<sup>2</sup>

ГРАФІТОВИЙ RR23 ~RAL 7015	ЧОРНИЙ RR33 ~RAL 9005	ЦЕГЛИСТИЙ RR750 ~RAL 8004	ШОКОЛАДНО-КОРИЧНЕВИЙ ~RAL 8017	ТЕМНО-ЧЕРВОНИЙ RR29 ~RAL 3009	ТЕМНО-КОРИЧНЕВИЙ RR32 ~RAL 8019
<b>A</b>	<b>B</b>	<b>D</b>	<b>F</b>	<b>R</b>	<b>V</b>

## елементи ринви

	код	шт./уп.	120
Ринва 3 м.п.	<b>RS120-_-RY300-G</b>	5/105	16,20
Кронштейн ринви універс. сталь	<b>RS120-_-HD----D</b>	1/20	2,30
Кронштейн ринви сталь**	<b>RS120-_-HM----D</b>	1/25	2,94
Кронштейн ринви сталь підсилений	<b>RS120-_-HG----D</b>	1/25	3,10
З'єднувач ринви <b>на кляммер</b>	<b>RS120-_-LK----G</b>	5/30	3,15
Кут внутрішній 90° <b>з кляммером</b>	<b>RS120-_-LW090-G</b>	1/5	14,20
Кут зовнішній 90° <b>з кляммером</b>	<b>RS120-_-LZ090-G</b>	1/5	14,20
Кут внутрішній 135°	<b>RS120-_-LW135-D</b>	1/5	28,00
Кут зовнішній 135°	<b>RS120-_-LZ135-D</b>	1/5	28,00
Кут внутр. довільний одноплощинний*	<b>RS120-_-LW___-D</b>	1/1	
Кут зовн. довільний одноплощинний*	<b>RS120-_-LZ___-D</b>	1/1	
Кут внутр. довільний двоплощинний*	<b>RS120-_-LE___-D</b>	1/1	
Кут зовн. довільний двоплощинний*	<b>RS120-_-LV___-D</b>	1/1	
Лійка 120/90	<b>RS120-_-OP090-G</b>	1/16	6,70
Заглушка універсальна	<b>RS120-_-ZU----G</b>	5/100	2,90

## елементи водостічної труби

			90
Труба 3 м.п.	<b>SS090-_-RU300-G</b>	3/81	22,50
Труба 1 м.п.	<b>SS090-_-RU100-G</b>	3/48	7,50
З'єднувач труби	<b>SS090-_-MU----D</b>	1/24	5,00
Коліно 60°	<b>SS090-_-KO060-G</b>	1/20	6,50
Трійник універсальний	<b>SS090-_-TR060-D</b>	1/6	27,00
Виливка	<b>SS090-_-WY----D</b>	1/12	27,00
Кронштейн труби сталь	<b>SS090-_-OM----D</b>	10/50	3,50

Ціну наведено з ПДВ в умовних одиницях, 1у.о.=1Євро, оплата в гривнях по курсу НБУ

\* Кут довільний будь-якого кольору термін виробництва

\*\* Пропозиція дійсна до закінчення товарних запасів.

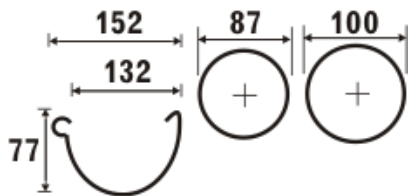
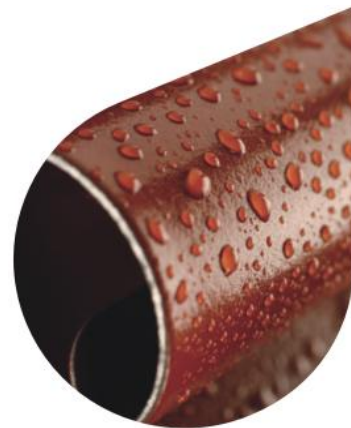
Додаткова інформація:

Відповідає нормі: EN 612

Гарантія: 35 років

Спосіб з'єднання: на прокладках

# Прайс-лист Galeco STAL 135



pole pow. 82,5 cm<sup>2</sup>

шт./уп.

ГРАФІТОВИЙ RR23 ~RAL 7015	ЧОРНИЙ RR33 ~RAL 9005	ЦЕГЛИСТИЙ RR750 ~RAL 8004	ШОКОЛАДНО-КОРИЧНЕВИЙ ~RAL 8017	ТЕМНО-ЧЕРВОНИЙ RR29 ~RAL 3009	ТЕМНО-КОРИЧНЕВИЙ RR32 ~RAL 8019	БІЛИЙ RR20 ~RAL 9003	ТЕМНО-ЗЕЛЕНИЙ RR11 ~RAL 6020	МІДНИЙ
A	B	D	E	R	V	W	Z	H

## елементи ринви

КОД

135

Ринва 3 м. п.	RS135-_-RY300-G	5/180				19,20		21,12
Ринва 4 м. п.	RS135-_-RY400-G	5/90				25,60		
Кронштейн ринви універс. сталь	RS135-_-HD----D	1/20				2,60		2,86
Кронштейн ринви сталь**	RS135-_-HM----D	1/25						
Кронштейн сталь підсилений	RS135-_-HG----D	1/25				3,40		3,74
Кронштейн сталь 4мм. підсилений	RS135-_-HC----D	1/25						
З'єднувач ринви на кляммер	RS135-_-LK----G	5/30				3,50		3,85
З'єднувач ринви з кронштейном	RS135-_-LH----D	1/22				5,80		6,38
Кут внутрішній 90°	RS135-_-LW090-G	1/4				15,80		17,38
Кут зовнішній 90°	RS135-_-LZ090-G	1/4				15,80		17,38
Кут внутрішній 135°	RS135-_-LW135-D	1/7				30,00		33,00
Кут зовнішній 135° **	RS135-_-LZ135-D	1/7						
Кут зовнішній регульований 100°-165°	RS135-_-LZREG-G	1/2				18,00		19,80
Кут внутр. довільний одноплощинн	RS135-_-LW___-D	1/1						
Кут зовн. довільний одноплощинний	RS135-_-LZ___-D	1/1						
Кут внутр. довільний двоплощинни	RS135-_-LE___-D	1/1						
Кут зовн. довільний двоплощинний	RS135-_-LV___-D	1/1						
Лійка 135/90	RS135-_-OP090-G	1/12				7,50		8,25
Лійка 135/100	RS135-_-OP100-G	1/12				7,50		
Заглушка універсальна	RS135-_-ZU----G	5/50				3,20		3,52

## елементи водостічної труби

90

Труба 3 м.п.	SS090-_-RU300-G	3/81				22,50		24,75
Труба 1 м.п.	SS090-_-RU100-G	3/48				7,50		8,25
З'єднувач труби	SS090-_-MU----D	1/24				5,00		5,50
Коліно 60°	SS090-_-KO060-G	1/20				6,50		7,15
Трійник універсальний	SS090-_-TR060-D	1/6				27,00		29,70
Виливка	SS090-_-WY----D	1/12				27,00		29,70
Кронштейн труби сталь	SS090-_-OM----D	10/50				3,50		3,85

## елементи водостічної труби

100

Труба 3 м.п.	SS100-_-RU300-G	2/60				24,00		
Труба 1 м.п.	SS100-_-RU100-G	2/36				8,00		
З'єднувач труби	SS100-_-MU----D	1/27				5,40		
Коліно 60°	SS100-_-KO060-G	1/16				6,80		
Трійник універсальний	SS100-_-TR060-D	1/6				29,40		
Кронштейн труби сталь	SS100-_-OM----D	10/50				3,80		

Ціну наведено з ПДВ в умовних одиницях, 1у.о.=1Євро, оплата в гривнях по курсу НБУ

\* Кут довільний будь-якого кольору термін виробництва

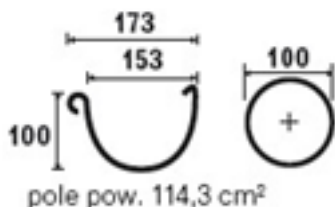
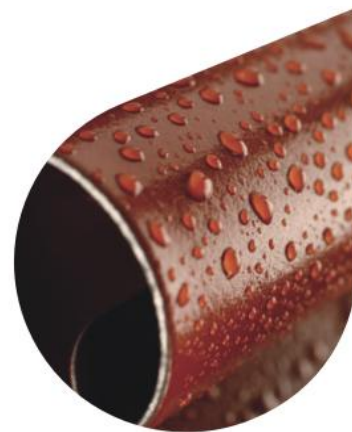
\*\* Пропозиція дійсна до закінчення товарних запасів.

Додаткова інформація:

Відповідає нормі: EN 612

Гарантія: 35 років

# Прайс-лист Galeco STAL 150



<b>елементи ринви</b>	код	шт./уп.	150
Ринва 4 м.п.	<b>RS150-_-RY400-Z</b>	5/220	
Кронштейн ринви універсальний сталь	<b>RS150-_-HD----D</b>	1/25	
Кронштейн ринви сталь підсилений	<b>RS150-_-HG----D</b>	1/25	
З'єднувач ринви <b>на клямер</b>	<b>RS150-_-LK----Z</b>	1/10	
Кут внутрішній 90°	<b>RS150-_-LW090-Z</b>	1/5	
Кут зовнішній 90°	<b>RS150-_-LZ090-Z</b>	1/5	
Кут внутрішній 135°	<b>RS150-_-LW135-D</b>	1/1	
Кут зовнішній 135°	<b>RS150-_-LZ135-D</b>	1/1	
Лійка 150/100	<b>RS150-_-OP100-G</b>	1/12	
Заглушка універсальна	<b>RS150-_-ZU----Z</b>	1/25	
<b>елементи водостічної труби</b>			<b>100</b>
Труба 3 м.п.	<b>SS100-_-RU300-G</b>	2/60	24,00
Труба 1 м.п.	<b>SS100-_-RU100-G</b>	2/36	8,00
З'єднувач труби	<b>SS100-_-MU----D</b>	1/27	5,40
Коліно 60°	<b>SS100-_-KO060-G</b>	1/16	6,80
Трійник універсальний	<b>SS100-_-TR060-D</b>	1/6	29,40
Кронштейн труби сталь	<b>SS100-_-OM----D</b>	10/50	3,80

Ціну наведено з ПДВ в умовних одиницях, 1у.о.=1Євро, оплата в гривнях по курсу НБУ

Додаткова інформація:

Відповідає нормі: EN 612

Гарантія: 35 років

Спосіб з'єднання: на прокладках

# Прайс-лист Galeco STAL аксесуари



	код	шт./уп.	
Дощеприймач універсальний*	<b>OG-OSD---_BUT-A</b>	1/8	12,00
Коліно еластичне PE	<b>OG-POL110-KE110-A</b>	1/8	4,00
Подовжувач кронштейна універсального	<b>RUUNI---W-300-D</b>	50/50	1,30
Опора кронштейна труби під "сендвіч"	<b>SPUNI---D-STW-D</b>	10/100	
Дюбель 60 мм	<b>SPUNI---D-060-K</b>	10/100	
Дюбель 100 мм	<b>SPUNI---D-100-D</b>	10/100	
Дюбель 140 мм	<b>SPUNI---D-140-D</b>	10/100	
Дюбель 180 мм	<b>SPUNI---D-180-D</b>	10/100	
Дюбель 220 мм	<b>SPUNI---D-220-D</b>	10/100	
Дюбель 250 мм	<b>SPUNI---D-250-K</b>	10/100	
Дюбель 300 мм	<b>SPUNI---D-300-K</b>	10/100	
Клей UNIFIX	<b>RSUNI---KJ080-G</b>	1/1	
Кошик дощоприймача	<b>OG-OSD----KOSZ-A</b>	1/1	
Клапан дощеприймача ревізійний*	<b>OG-OSD---_KLV-A</b>	1/1	
Клапан дощеприймача під трубу*	<b>OG-OSD---_KLR-A</b>	1/1	
Грунтовка (фарба для метал.)	<b>RSUNI-_ZAPR--T</b>	1/1	

Ціну наведено з ПДВ в умовних одиницях, 1у.о.=1Євро, оплата в гривнях по курсу НБУ

\* Колір: коричневий, чорний, сірий

Додаткова інформація:

Відповідає нормі: EN 612

Гарантія: 35 років

Спосіб з'єднання: на прокладках



# Galeco Rainwater Technology

Ми є розробниками, виробниками і дистриб'юторами професійних водостічних систем.

Багаторічний досвід і присутність на європейських ринках дозволяє нам гарантувати своїм клієнтам постачання ексклюзивних, інноваційних та високоякісних рішень.

Ми постійно виходимо на нові ринки з пропозиціями, які високо оцінені вимогливими клієнтами.

Galeco – є одною з найбільш упізнаваних марок у своєму сегменті і гарантією вдалого вибору. Ми є відповідальним діловим партнером, якому довіряють вітчизняні та іноземні інвестори.

Ми пропонуємо запатентовані технології, нові покоління інноваційних рішень і досконалість у деталях.

Ласкаво просимо у **Galeco Rainwater Technology**.

**«Galeco Sp. z o. o.», ул. Усьмеху 1, 32-083 Балице, Польша**

[www.galeco.ru](http://www.galeco.ru), [www.galeco.info](http://www.galeco.info), [export@galeco.pl](mailto:export@galeco.pl)

«Galeco Sp. z o. O.», ул. Усьмеху 1, 32-083 Балице около Кракова, Районный суд для Кракова-Центр в Кракове. XI Хозяйственный отлед Национального судебного реестра, номер KRS 0000102185, NIP: 679-25-94-371

Настоящая брошюра не является коммерческим предложением в понимании торгового кодекса. Действительная расцветка продуктов может отличаться от представленной в брошюре.



Доверяйте безопасным решениям.

печать дистрибьютора